



Gefördert durch:



aufgrund eines Beschlusses
des Deutschen Bundestages

EUTB

Rheinisch-Bergischer Kreis

Beratung für Alle



Club Behinderter und ihrer Freunde
Rheinisch Bergischer Kreis e.V.



EUTB

ist eine neue Beratungs-Stelle
in Bergisch Gladbach.

Der lange Name ist:

**Ergänzende Unabhängige
Teilhabe-Beratung**



Ergänzend bedeutet:

Es gibt schon
Beratungs-Stellen.
Jetzt gibt es noch
eine Beratungs-Stelle.



Unabhängig bedeutet:

Wir beraten und unterstützen.
Sie entscheiden selbst,
was Sie machen wollen.
Das heißt: **Selbst-Bestimmung**



Teilhabe bedeutet:

Jeder Mensch soll
überall dabei sein dürfen.



Die EUTB

hat **Berater und Beraterinnen**.

Sie überlegen mit Ihnen gemeinsam
und beraten Sie:

Was für Sie wichtig ist.

Wo Sie bekommen,
was Sie brauchen.

Wer etwas bezahlt.

Und was Sie selber machen müssen.



Wir helfen Ihnen bei Ihrem Antrag.

Zum Beispiel für:

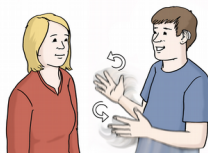
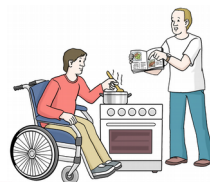
Assistenz-Leistungen

oder

Gebärden-Dolmetscher

oder

Hilfs-Mittel



In der **EUTB** beraten Sie
auch Menschen mit Behinderung.
Sie kennen viele Probleme
aus dem Alltag selbst.

**Deshalb fühlen sie gut,
was Sie brauchen.**

Zum Beispiel:

**Welche Arzt-Praxis
gut für Sie ist.**

Das ist **Peer-Beratung**.

Man sagt: **Pier-Beratung**

Peer bedeutet:

Menschen haben etwas gemeinsam.



Peer-Berater und Peer-Beraterinnen
können Sie **gut beraten**
und **viele gute Tipps** geben.



Alle Berater und Beraterinnen
haben **Schweige-Pflicht**.



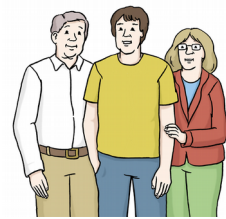
Wir beraten und unterstützen:

Wenn Sie eine Behinderung haben.

**Oder wenn Sie vielleicht bald
eine Behinderung haben.**

**Oder wenn Sie Angehörige
mit einer Behinderung haben.**

**Und wenn Sie im
Rheinisch-Bergischen Kreis wohnen.**

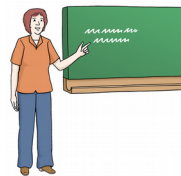


Wir beraten auch:

Kindergärten und Schulen

oder Krankenhäuser

oder Firmen



Sie haben ein Rechts-Problem ?

**Wir sagen Ihnen,
wer Ihnen helfen kann.**



Die Beratung und Unterstützung
ist **kosten-frei**.



Kontakt:

EUTB Rheinisch-Bergischer Kreis
Hauptstraße 299
51465 Bergisch Gladbach



Berater

Andreas Bayer



Beraterinnen

Linda Wittkowski
und Lisa Fischer



Telefon: **0 22 02 - 98 98 488**



Fax: **0 22 02 - 98 98 489**



SMS: **0 177 75 23 551**



E-Mail: info@eutb-rbk.de



Internet: www.eutb-rbk.de

Unsere Öffnungs-Zeiten:

Montag: 9:00 - 12:00 Uhr

Dienstag: 9:00 - 12:00 Uhr

Mittwoch: 9:00 - 12:00 Uhr

Donnerstag: 14:00 - 19:00 Uhr

Freitag: 9:00 - 12:00 Uhr



Termine nach Vereinbarung

Dieses Heft haben zusammen gemacht:

der Verein:

Club behinderter Menschen
und Ihrer Freunde
Rheinisch-Bergischer Kreis e.V.
Hauptstraße 293 - 297
51465 Bergisch Gladbach



und der Verein:

Die Kette e.V.
Paffrather Straße 70
51465 Bergisch Gladbach



Dies ist ein Text in Leichter Sprache.
Er ist von Angelika Nelles-Rehbach.
Sie ist Übersetzerin für Leichte Sprache und
Förder-Mitglied im Netzwerk Leichte Sprache e.V.

Beschäftigte von
PRO Media Bildung und Kultur gGmbH
haben den
Text in Leichter Sprache geprüft.



Die Bilder sind von © Stefan Albers,
Atelier Fleetinsel,
Lebenshilfe Bremen 2013.

Das Easy-to-read Logo
ist von © Inclusion Europe.



August 2018